



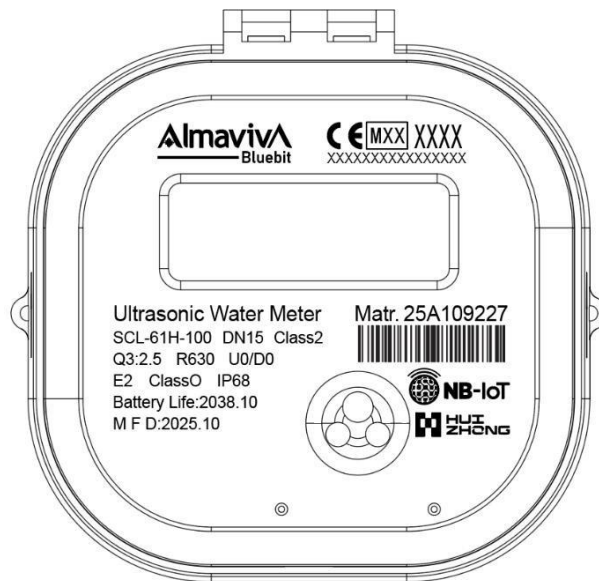
Smart Meter SCL-61H

MANUALE UTENTE

Istruzioni operative

- Descrizione del pannello frontale (le informazioni visualizzate possono variare in base all'oggetto effettivo.)

Figura 2 - Pannello frontale



Descrizione del contenuto del display:

Il display LCD adotta una rappresentazione a 10 cifre per soddisfare le diverse esigenze dei clienti in termini di risoluzione del display e gamma dinamica. Per una facile lettura, le parti decimali utilizzano il display a casella. Nel frattempo, il display LCD può visualizzare vari simboli come suggerimenti informativi. I significati dei simboli sono come mostrato nella tabella 4:



Tabella 4 - Significato dei simboli

Simbolo	Significato	Simbolo	Significato
+/-	+/- valore negativo o positivo della grandezza	▼	Funzionamento corretto del pulsante
📶	Indicatore della potenza del segnale*	📶	Indicazione di comunicazione *
📅	Registro	📅	Riservato
💧	Allarme continuo di flusso (Indicatori di perdita)	🚰	Allarme flusso elevato continuo
🌡️	Allarme di alta temperatura	🌡️	Allarme di temperatura bassa
⚠️	Tubo vuoto o trasduttore anomalo	🔋	Batteria scarica
m³/L/h	Unità di portata, utilizzabile in combinazione	°C	Unità di misura della temperatura
kPa	Unità di misura della pressione	-	-



* : solo strumenti con funzione NB-IoT e RF.

- Istruzioni operative

La sezione principale è la seguente:

Il tasto fotosensibile può essere utilizzato per passare da una visualizzazione all'altra per conoscere i vari dati misurati che appaiono ciclicamente come segue:

Display LCD	Descrizione	Note / unità	Durata
	VOLUME COMULATIVO NETTO Somma algebrica tra il volume positivo e il volume negativo. • Se il negativo è maggiore del positivo segna 0.00000	m³	60s
	PORTATA Istantanea	m³/h	15s
	TEMPERATURA ACQUA	° C	15s
	VOLUME CUMULATIVO POSITIVO solo per flusso inverso	m³	15s
	VOLUME CUMULATIVO NEGATIVO solo per flusso inverso	m³	15s
	PRESSIONE per contatore dell'acqua solo con sensore di pressione	kPa	15s
	TEMPO DI FUNZIONAMENTO EFFETTIVO CUMULATIVO	h	15s
	TEMPO DI FUNZIONAMENTO EFFETTIVO CUMULATIVO NEGATIVO solo per flusso inverso	h	15s

Display LCD	Descrizione	Note / unità	Durata
▼ 05-01-2020	DATA	GIORNO- MESE-ANNO	15s
▼ 11.36.12	ORA	(ORA-MINUTI- SECONDI)	15s
▼ d 15400001	MATRICOLA	-	15s
	SCHERMO INTERO Visualizzazione di tutti gli elementi (test degli otto)	-	1s
	SCHERMO VUOTO Cancellazione di tutti gli elementi (test di cancellazione)	-	1s
▼ CRC 49536	CHECKSUM	49536	1s
▼U 1-2.2	VERSIONE SOFTWARE	U 1-2.2	1s