

# POLITICA INTEGRATA



---

# EFFICIENZA, RESPONSABILITÀ E TRASPARENZA NEL SERVIZIO IDRICO INTEGRATO

Piave Servizi aspira a sviluppare ulteriormente la propria dimensione industriale e sociale, orientata alla creazione e al mantenimento di un sistema idrico efficiente, resiliente e in grado di rispondere alle esigenze della collettività. L'Azienda si impegna a operare in modo responsabile, garantendo la sostenibilità ambientale e il rispetto delle comunità in cui è presente, promuovendo uno sviluppo equilibrato e duraturo nel territorio.

La gestione delle attività avviene in un quadro di piena legalità, con l'adozione di metodologie organizzative e operative finalizzate a garantire la massima trasparenza, correttezza e qualità dei servizi. L'Azienda opera con un approccio orientato all'efficienza, al miglioramento continuo e alla tutela delle risorse idriche, perseguendo standard elevati di performance e di responsabilità sociale.

Piave Servizi promuove i principi e i valori contenuti in questo documento non solo internamente, ma anche lungo l'intera filiera, coinvolgendo i fornitori e i partner attraverso la diffusione e la condivisione del proprio Codice Etico. In questo modo, l'Azienda favorisce un sistema di relazioni improntato a integrità, rispetto, collaborazione e sostenibilità, contribuendo a creare valore per l'intera comunità.



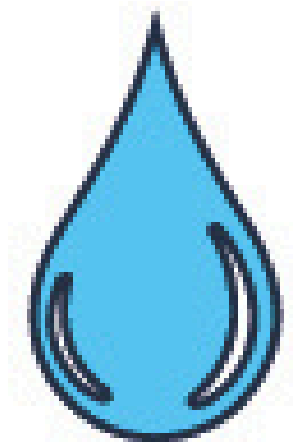
---

# QUALITÀ DEL SERVIZIO

Piave Servizi opera sul territorio con l'obiettivo di tutelare e valorizzare la risorsa acqua, risorsa preziosa per la comunità e per la qualità della vita. L'Azienda adotta strategie mirate a garantire nel tempo la disponibilità e la qualità dell'acqua, ridurre sprechi, investire in reti e impianti sicuri, affidabili e sostenibili, e promuovere un uso responsabile dell'energia.

Piave Servizi considera centrale la cura e lo sviluppo del territorio e punta alla piena soddisfazione degli utenti e degli stakeholder, pianificando i propri processi secondo un approccio basato sulla gestione dei rischi. I principali obiettivi includono il superamento delle aspettative dei clienti, l'erogazione di servizi di qualità, la crescita professionale del personale, il miglioramento continuo dei processi e la riduzione degli impatti ambientali.

Il Sistema di Gestione per la Qualità, supporta il raggiungimento di questi obiettivi attraverso un percorso evolutivo costante, la mitigazione dei rischi, l'adattamento e la valorizzazione delle opportunità.



---

# SOSTENIBILITÀ AMBIENTALE

Piave Servizi consapevole del valore sociale e qualitativo della risorsa acqua, adotta strategie volte a garantirne nel tempo la quantità e la qualità, riducendo sprechi e usi non destinati al consumo umano.

Gli investimenti in reti, impianti ed energia seguono criteri di sostenibilità ambientale, affidabilità ed economicità, privilegiando materiali e tecniche costruttive con impatti ambientali minimi e duraturi nel tempo.

In ambito ambientale, Piave Servizi si impegna a contenere l'uso delle risorse naturali, rispettare la normativa vigente, prevenire l'inquinamento, migliorare continuamente le proprie prestazioni ambientali e promuovere la formazione e l'aggiornamento continuo del personale.



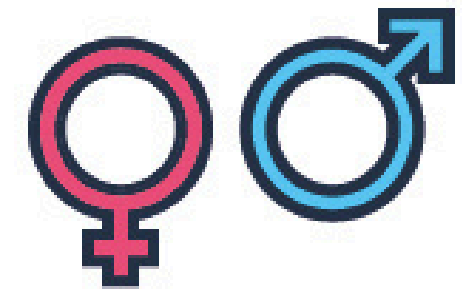
---

# PARITÀ DI GENERE

Piave Servizi si impegna a promuovere un ambiente di lavoro inclusivo, basato sul rispetto e sull'uguaglianza. L'Azienda vieta qualsiasi forma di discriminazione, diretta o indiretta, per età, genere, disabilità, nazionalità, opinioni politiche, religione o origine etnica, valorizzando le diversità. Si diffondono i principi di equità e non discriminazione sia internamente sia verso tutti gli stakeholder. È garantita la parità di opportunità nell'accesso al lavoro, nella formazione e nelle promozioni.

Piave Servizi promuove politiche di welfare per conciliare tempi di vita e lavoro e sostenere la genitorialità. L'Azienda valorizza le capacità individuali e tutela il benessere psicofisico dei dipendenti, rifiutando stereotipi, abusi fisici o verbali. Si favorisce la partecipazione a eventi con rappresentanza equilibrata di genere e si adotta un linguaggio inclusivo e adeguato.

La diversità è considerata un valore aggiunto che, attraverso l'inclusione, genera benefici per l'azienda, la società e il territorio.



---

# SALUTE E SICUREZZA SUL LAVORO

Piave Servizi si impegna a garantire la tutela della salute e sicurezza sul lavoro attraverso il pieno rispetto delle normative vigenti considerando il Documento di Valutazione dei Rischi come guida fondamentale. L'Azienda adotta un approccio preventivo basato sulla gestione dei rischi e sulle azioni di miglioramento, con l'obiettivo di eliminare i pericoli e ridurre i rischi per lavoratori e terzi.

Viene promossa la partecipazione attiva dei lavoratori e dei loro rappresentanti, favorendo una cultura della prevenzione e della responsabilità condivisa, anche tramite consultazioni e riunioni periodiche. Grande attenzione è riservata a formazione, informazione e sensibilizzazione del personale, affinché ogni lavoratore operi in modo consapevole e sicuro in relazione alla propria mansione.

Piave Servizi predispone piani di emergenza efficaci per affrontare tempestivamente situazioni di rischio e assicura un costante monitoraggio delle prestazioni in materia di sicurezza tramite obiettivi misurabili, indicatori e audit periodici. Il Sistema di Gestione per la Salute e Sicurezza è integrato con il Modello Organizzativo ai sensi del D.Lgs. 231/01, aggiornato per garantirne l'efficacia nella prevenzione dei rischi.

