

# Come si legge il contatore

## Contatore a lancette

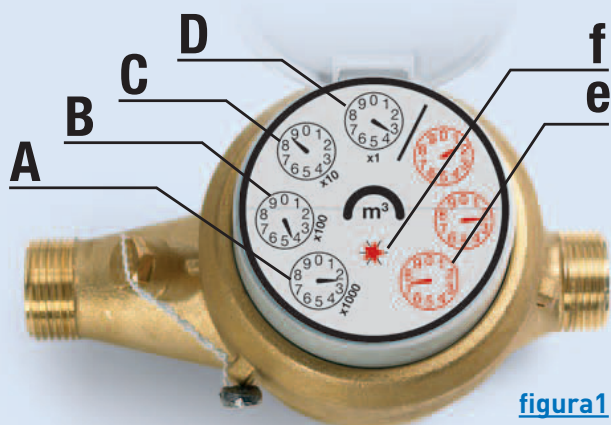


figura1

### A, B, C, D:

quadranti **neri** che indicano il consumo in  $m^3$

1. Leggi i numeri segnati dalle lancette dei soli **quadranti neri** (quelli rossi non vanno considerati)
2. I quadranti vanno letti nel seguente ordine: **A, B, C, D**

In questo modo, otterrai il totale dei consumi

#### Esempio (figura1)

La lancetta del quadrante **A** indica **2**

La lancetta del quadrante **B** indica **4**

La lancetta del quadrante **C** indica **8**

La lancetta del quadrante **D** indica **3**

**Totale (ABCD)=2.483  $m^3$**

Alcuni contatori possono avere solo 3 quadranti: **A, B, C**. Basterà leggerli nello stesso ordine di quelli a quattro. Prendendo l'esempio della figura, il **totale dei consumi (ABC)** risulterà **248  $m^3$** .

### **ATTENZIONE**

Se la lancetta è tra due numeri o non ha ancora completamente superato un numero, si indica sempre il numero precedente

## Contatore a rullo

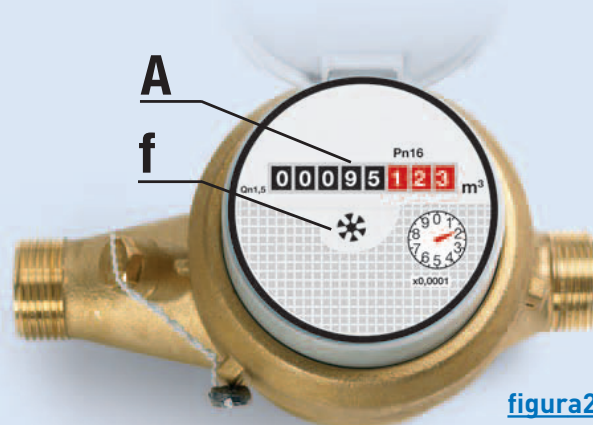


figura2

**A = numeratore**, indica il consumo totale di  $m^3$

1. Leggi i numeri con lo sfondo nero sul numeratore, da sinistra a destra (quelli rossi non vanno considerati)

#### Esempio (figura2)

Leggendo da sinistra a destra si avrà:  
00095,123 cioè **95  $m^3$**