

CONTATORE MECCANICO A LANCETTE

Vanno letti solo gli indicatori con le lancette nere. Parti dal basso a sinistra e procedi in senso orario. Le 4 lancette misurano rispettivamente le migliaia, le centinaia, le decine, le unità. Quando la lancetta è tra due numeri, rileva il numero più basso.



Nel contatore riportato qui a fianco si legge: **4868mc**

In dettaglio:

$$4 \times 1000 = 4000$$

$$8 \times 100 = 800$$

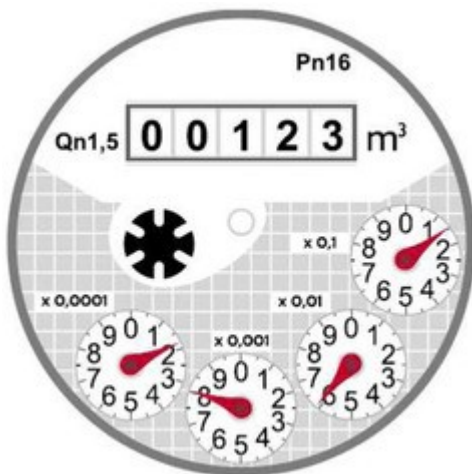
$$6 \times 10 = 60$$

$$8 \times 1 = 8$$

$$4868 \text{ m}^3$$

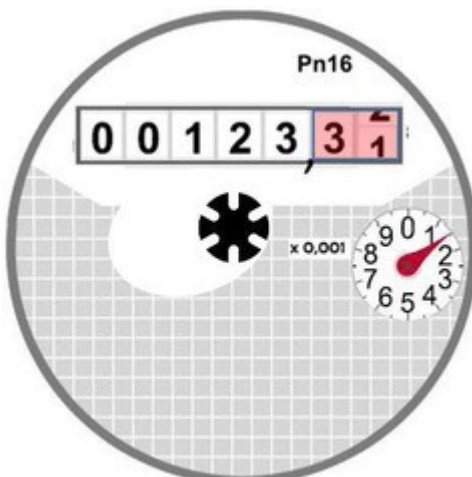
CONTATORE MECCANICO NUMERICO

Rileva solo i numeri riportati nel quadrante numerico e traslascia gli orologi con le lancette rosse



Nel contatore riportato qui a fianco si legge: **123mc**

Se il quadrante numerico riporta dei decimali traslascia tutti i numeri dopo la virgola.



Nel contatore riportato qui a fianco si legge: **123mc**